



Nadleśnictwo Szprotawa

Stan na 23-05-2023



Skala 1:1500  
0 10 20 m



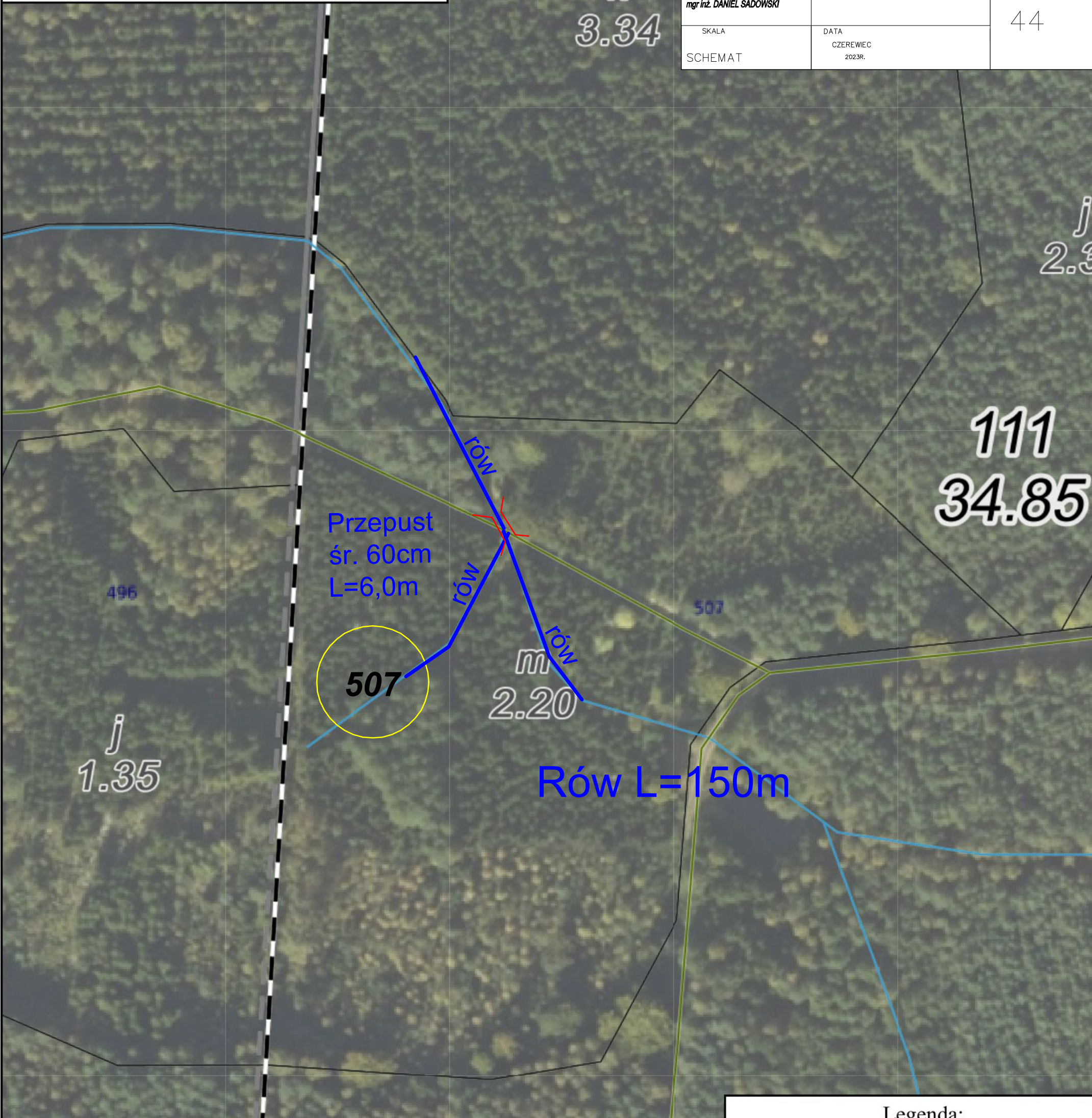
SKALA Biuro Projektów i Nadzorów  
mgr inż. Daniel Sadowski

TEMAT:  
„Utrzymanie urządzeń melioracyjnych  
w Nadleśnictwie Szprotawa w latach 2023-2025”

INWESTOR: PGL LASY PAŃSTWOWE NADLEŚNICTWO SZPROTAWA  
UL. HENRYKOWSKA 1A, 67-300 SZPROTAWA

NAZWA RYSUNKU:  
**PLAN SYTUACYJNY - LEŚNICTWO SZPROTAWKA**

opracował mgr inż. DANIEL SADOWSKI	PODPIS	NR RYSUNKU 44
SKALA	DATA CZEREWIEC 2023R.	
SCHEMAT		



LEGENDA:

- Nr działki
- Konserwacja rowu
- Konserwacja przepustu

Legenda:

- Rowy
- Inne
- Droga leśna
- Inne obiekty infrastruktury
- Projektowane linie podziału
- Linie podziału powierzchniowego
- Leśnictwa
- Oddziały
- Nadleśnictwa
- Wydzielenia